

Document d'accompagnement pour découvrir les œuvres auxquelles l'auteur Anthony Browne fait référence dans son album *Marcel le rêveur*.

Par respect pour les droits d'auteur, nous n'avons reproduit que trois illustrations de l'album.

Vous découvrirez des œuvres de : Salvador Dali, René Magritte et Giorgio De Chirico. Ce sont des artistes appartenant au [courant surréaliste](#).

Quant au [Douanier-Rousseau](#) c'est un peintre dit "naïf".

La statue antique, *Venus de Milo*, a une longue histoire. Pour en savoir plus <https://www.louvre.fr/oeuvre-notices/aphrodite-dite-venus-de-milo>

EXTRAITS de l'album



Page titre

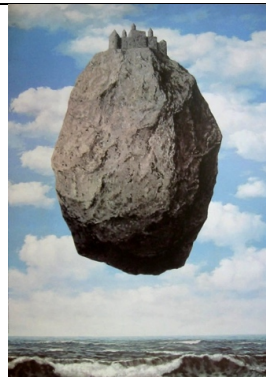
OEUVRES DE RÉFÉRENCE



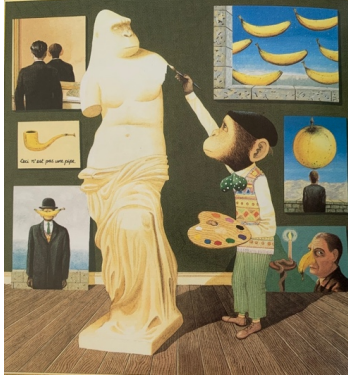
René Magritte: *La clef des songes* (19)



Marcel rêve. (p.7)



L'œuvre au mur est de René Magritte : *Le château des Pyrénées*



« Marcel rêve qu'il est peintre... » (p.12)



Aphrodite, dite *La Venus de Milo*
Au mur, on peut aussi voir d'autres œuvres
comme celle de Magritte:
La reproduction interdite



ou de Magritte en allusion aussi p. 14 :
Ceci n'est pas une pipe



« ... ou explorateur, » (p.13)

Marcel est dans la jungle.
Sur le fauteuil, une famille dont le père
ressemble à Sigmund Freud.



Anthony Browne fait référence à cette
peinture du Douanier-Rousseau : *Le rêve*

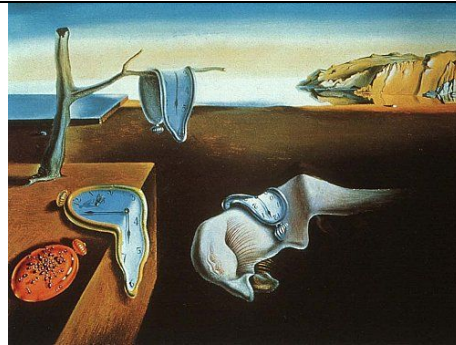
« Parfois Marcel rêve qu'il ne peut pas courir, » (p.16)

Marcel court dans un espace architecturé à l'atmosphère inquiétante.



Giorgio De Chirico: *La piazza Italiana*

« Il se trouve dans un paysage étrange, » (p.22)



Salvador Dali : *Persistance de la mémoire*

«...ou il est perdu en mer...Marcel rêve ».

Dans la barque à la voile en forme de banane, Marcel tente de pêcher une sirène. Anthony Browne quand il commente cette illustration fait allusion aux gravures de l'artiste Max Klinger.



Mais on peut aussi voir un lien avec cet artiste américain qui a peint beaucoup de marines, Winslow Homer : *Gulf Stream*